

HD5



PANTALLA TOUCHSCREEN

CARACTERÍSTICAS.

- Pantalla táctil de 7" LCD a color.
- Sistema operativo basado en WinCE/ Android.
- Integración sencilla a línea de producción.
- Rápido y limpio reemplazo de tinta.
- Impresión de logotipos e imágenes en formato JPG y BMP.
- **Generador de códigos de barra y QR con la mas alta calidad de impresión.**
- Integración a sistema de gestión.
- Sistema de autolimpieza, la cual asegura una calidad de de impresión sin afectar el proceso de impresión, regulado por software.
- Disponible para superficies porosas y no porosas.

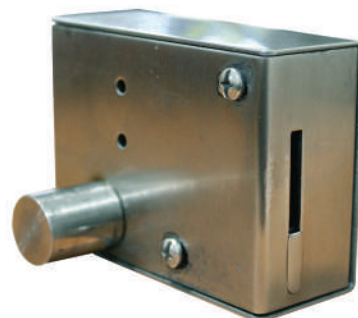
HD5 V300



Capacidad de impresión.

- Cabezal de impresión de 128 ó 256 puntos.
- Altura de impresión de 1.5 mm. a 38 mm.
- Impresión de texto vertical.
- Resolución horizontal 300 DPI.
- Velocidad máxima de impresión: 45 m/min.
- Tintas amigables con el medio ambiente de última generación para superficies porosas y absorbentes.
- Sistema de alarma de nivel de tinta /sistema detenido / fallas.
- Orientación del cabezal vertical - horizontal.
- Área de mensaje 1250 mm.
- Códigos de barras EAN13, ITF14, CODE128, EAN8, CODE39, GS1, UPCA-B.
- Edición e impresión de códigos QR, hasta 53 caracteres, legibles con smartphone y/o scanner.
- Fuentes windows true type.
- Impresión de texto.
- Contador de productos.
- Inversión y reversión de texto.
- Fecha de vencimiento automática.
- Conexiones de interfaz: Traductor de velocidad (Shaft encoder). Sensor fotoeléctrico, conexión de comunicaciones RS232 para recepción y envío de datos para programas externos ERP/ethernet/USB.
- Extensión memoria SD.

Altura de impresión hasta de 38 mm.



Sistema de autolimpieza.

- Sistema de purga de tinta hidráulico (bomba con diafragma).
- Programable por software.
- Sistema opcional Lake free, sistema mediante el cual la bomba de vacío que va conectada al cabezal elimina los sobrantes (tinta en purgas y rutinas de limpieza) manteniendo el cabezal siempre limpio y área de trabajo.

Especificaciones técnicas.

- Requerimiento eléctrico: 12V. 3A.
- Temperatura operación: de 0°C a 50°C
- Tanque de tinta: capacidad 300 ml.
- Procesador: 1 GhZ
- Comunicación: RS232/ RS 485
- Puerto de comunicación: USB/ethernet/serie.
- Humedad relativa: 90% no condensada.
- Pantalla a color 7" TFT LCD 800/480 pixeles 260K color / capacitiva / resistiva.

